

ESPECIFICAÇÕES TÉCNICAS

Tecnologia	Radiofrequência (RF)	
Potência máxima	150 W	
Frequência	2 MHz	1 MHz
Tamanho do Spot	40 cm <sup>2</sup>	16 cm <sup>2</sup>
Dimensões do console	31,7 cm L x 91,4 cm A. x 53,3 cm P	
Peso do console	50 lbs	
Elétrica do console	900 VA, 100-240 V	

UMA NOVA DIMENSÃO NA ESCULTURA DO CORPO

truSculpt® é um sistema de RF não invasivo otimizado para fornecer escultura **DIRECTIONADA, REPETÍVEL e UNIFORME** de áreas problemáticas para um resultado TRU 3D



## NOSSO MUNDO EM 3D

Vemos o mundo em **3D** – observamos a **dimensão**, percebemos a **definição**, percebemos a **profundidade**.

Mas imagine um novo tipo de 3D que pode remodelar a **dimensão**, melhorar a **definição** e reduzir a **profundidade** geral.

O **truSculpt®** adota uma abordagem multidimensional para esculpir o corpo e reduzir a circunferência, fornecendo temperaturas clinicamente terapêuticas ao tecido adiposo subcutâneo para alcançar a maior eficácia clínica no menor tempo de tratamento possível. Essa abordagem direcionada, repetível e uniforme garante que os resultados da **TRU 3D** sejam alcançados.

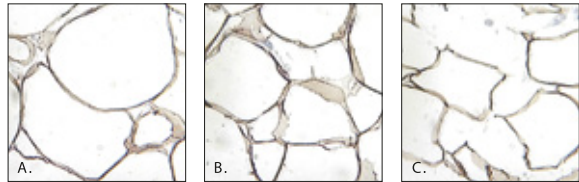


Figura 1. Atividade metabólica no tecido subcutâneo.  
Pré-tratamento (A) 4 semanas após o tratamento (B)  
10-12 semanas após o tratamento (C)

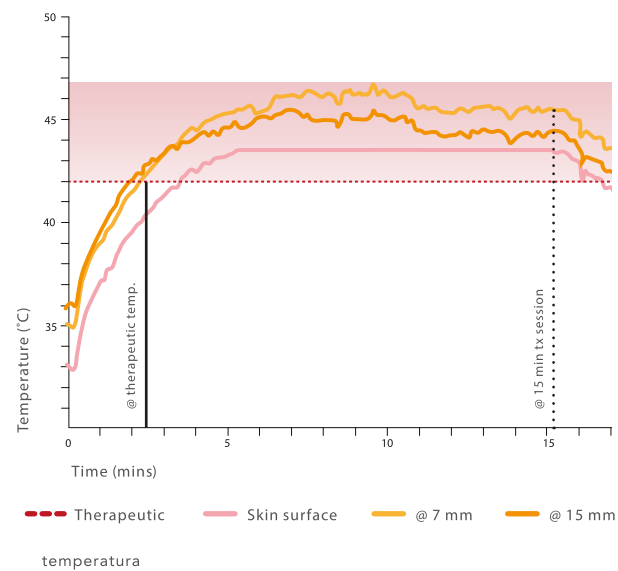


Figura 2. O truSculpt atinge a inversão de calor – temperatura mais alta no interior da pele em comparação com a temperatura da superfície da pele

## DIRECIONADO

O truSculpt apresenta um método de entrega e frequência de RF otimizados para obter uma ruptura seletiva e direcionada do tecido adiposo subcutâneo (Figura 1), mantendo temperaturas médias de superfície mais baixas. (Figura 2)

## REPETÍVEL

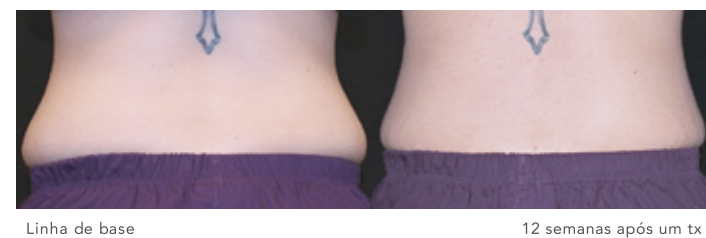
O truSculpt é a única plataforma de RF não invasiva a apresentar um mecanismo proprietário de feedback de temperatura de circuito fechado para garantir que as temperaturas terapêuticas sejam atendidas, o conforto do paciente seja mantido e a eficácia clínica seja alcançada ao longo de cada sessão de tratamento de quinze minutos.

## UNIFORME

O design patenteado da peça de mão do truSculpt fornece calor uniforme à área, eliminando possíveis pontos quentes e aumentando a segurança e o conforto do paciente. (Figura 3)

## RESULTADOS 3D truSculpt

Ofereça aos seus pacientes a aparência que eles desejam – e o procedimento não invasivo que eles exigem. O **truSculpt 3D** oferece os resultados consistentemente impressionantes que você espera da CUTERA.



Linha de base 12 semanas após um tx



truSculpt®



40 cm<sup>2</sup>  
para áreas maiores,  
incluindo abdômen e  
flancos



16 cm<sup>2</sup>  
para áreas pequenas,  
pacientes pequenos ou  
áreas anatomicamente  
difíceis

## DIMINUIR A CIRCUNFERÊNCIA, DIMINUIR A GORDURA

O **truSculpt 3D** oferece flexibilidade para lidar com as preocupações atuais de escultura corporal não invasiva mais comuns. Diminua a circunferência e diminua a gordura em áreas grandes e pequenas com as duas opções de peça de mão do truSculpt 3D

## DESCUBRA UMA NOVA FIGURA INCRÍVEL

Combine quatro tratamentos de quinze minutos em uma sessão para um resultado de escultura corporal truSculpt 3D

## DESIGN DE ESTUDO

- Tratamento de radiofrequência monopolar com temperaturas alvo > 44 °C
- 13 indivíduos receberam um tratamento **truSculpt 3D** no abdômen e flancos
- Tempo de exposição de 15 minutos em cada flanco e tempo de exposição de 30 minutos no abdômen para um
- Fotografias e ultrassonografia foram realizadas na linha de ase e no acompanhamento

## RESULTADOS DO ESTUDO

- Fotografias e avaliações de **ultrassom** mostraram melhora positiva após um tratamento
- Os pacientes toleraram bem o tratamento, sem tempo de inatividade ou desconforto prolongado após o tratamento. Escores médios de dor entre 2-4 em 10
- Um único tratamento **truSculpt 3D** de 60 minutos forneceu resultados consistentes com outras tecnologias de escultura corporal não invasivas



Linha de base SUJEITO A 12 semanas após um tx



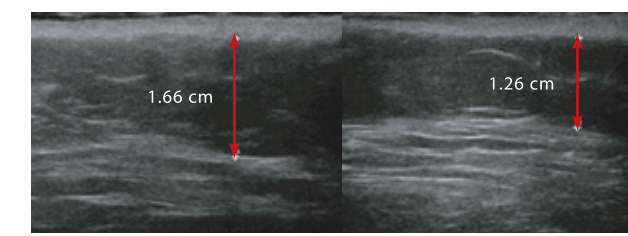
Linha de base SUJEITO B 12 semanas após um tx



Linha de base SUJEITO A 12 semanas após um tx

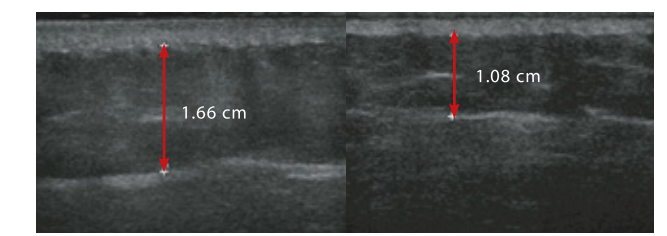


Linha de base SUJEITO B 12 semanas após um tx



Linha de base SUJEITO A 12 semanas após um tx

Ultrassonografia do flanco  
SUJEITO A: 4 mm FTR ou 24%



Linha de base SUJEITO B 12 semanas após um tx

Ultrassonografia do flanco direito do  
SUJEITO B: 5,8 mm FTR ou 35%